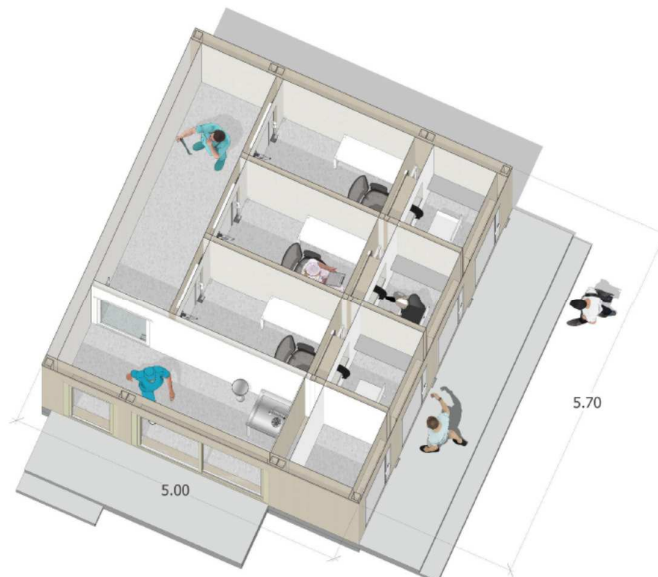


Modular Swab Unit (ห้องตรวจหาเชื้อ)

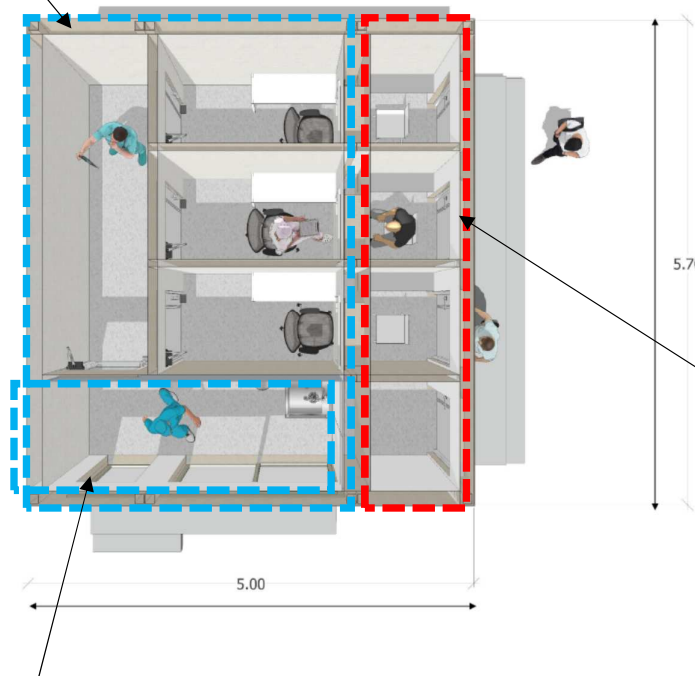


การตรวจหาเชื้อ (Swab) เป็นขั้นตอนที่มีความเสี่ยงสูง เนื่องจากการไอหรือจามของผู้ที่มีความเสี่ยงในการติดเชื้อ ขณะดำเนินการตรวจ ดังนั้นการออกแบบห้องตรวจจำเป็นต้องมีความรัดกุม และแยกพื้นที่ของแพทย์จากผู้รับการตรวจหาเชื้อ ออกจากกัน โดยเข้าออกคนละทาง



รายละเอียด

ภายในห้อง Modular Unit สำหรับแพทย์และพยาบาล เป็นพื้นที่ปิด และควบคุมความดันและคุณภาพอากาศในลักษณะเดียวกับ Modular Screening Unit



พื้นที่ของผู้ที่มีความเสี่ยงในการติดเชื้อที่เข้ารับการตรวจ เป็นพื้นที่เสี่ยง จัดการโดย

(1) จะถูกปรับความดันอากาศให้เป็น Semi-Negative หรือ Negative Pressure เพื่อป้องกันการฟุ้งกระจายของเชื้อไวรัส และระบายอากาศผ่าน UV ฆ่าเชื้อ และตัวกรอง HEPA Filter เพื่อป้องกันเชื้อโรคกระจายสู่ภายนอก

(2) เพื่อป้องกันการติดเชื้อสู่ผู้รับการตรวจคนต่อไป เพิ่ม UV Germicide เพื่อฆ่าเชื้อทุกครั้งหลังการใช้งานแต่ละครั้ง (หรือกระบวนการอื่นที่จัดการโดยโรงพยาบาล)

ห้องตรวจทั้งหมด จะแยกเป็นห้องย่อย เพื่อให้สามารถแยกปิดได้กรณีฉุกเฉิน (เกิดการรั่วระหว่างห้องบุคลากรทางการแพทย์กับห้องผู้เข้ารับการตรวจ)

การดำเนินการเก็บตัวอย่าง (Swab) จะทำผ่านแผ่นอะคริลิกที่เจาะเป็นช่อง โดยที่แพทย์สามารถสอดมือผ่านช่องที่มีถุงมือคลุมด้วยพลาสติก เพื่อทำการ Swab ให้กับผู้ที่เข้ารับการตรวจ เพื่อลดความเสี่ยงในการปนเปื้อนจากละอองฝอยที่เกิดจากการไอหรือจามจากผู้เข้ารับการตรวจ

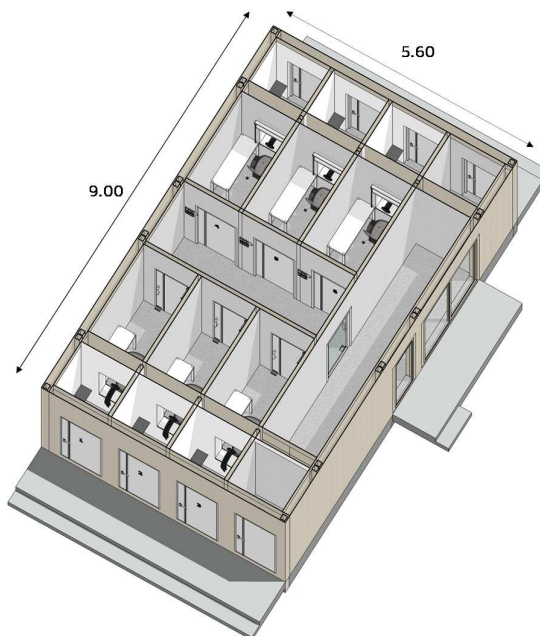


แบบมาตรฐานใหญ่

ห้องตรวจหาเชื้อ (Modular Swab Unit) 6 ห้อง



การตรวจหาเชื้อ (Swab) เป็นขั้นตอนที่มีความเสี่ยงสูง เนื่องจากการไอหรือจามของผู้ที่มีความเสี่ยงในการติดเชื้อ ขณะดำเนินการตรวจ ดังนั้นการออกแบบห้องตรวจจำเป็นต้องมีความรัดกุม และแยกพื้นที่ของแพทย์จากผู้รับการตรวจหาเชื้อออกจากกัน โดยเข้าออกคนละทาง



ห้องตรวจหาเชื้อ แบบมาตรฐานใหญ่ 1 Unit (6 ห้อง) ขนาด 5.67 x 9.04 เมตร สูง 3.22 เมตร

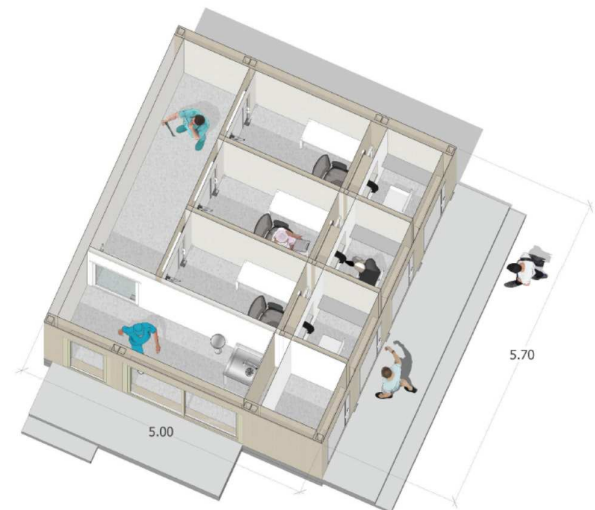
- อาคารดังกล่าวสร้างด้วยเทคโนโลยี SCG Heim เป็น modular สร้างในโรงงานใช้เวลาประมาณ 7 วัน ติดตั้งที่โรงพยาบาลใช้เวลา 2-3 วัน
- ต้นทุนการผลิต 2,500,000 บาท (สองล้านห้าแสนบาทถ้วน) ตามแบบมาตรฐาน ไม่มีการปรับเปลี่ยน
- ราคาี้ยังไม่รวมภาษีมูลค่าเพิ่ม
- ราคาี้ยังไม่รวมค่าขนส่งและค่าติดตั้งหน้างานในพื้นที่นอกเขต กทม. (ขึ้นอยู่กับพื้นที่และระยะทาง)

แบบมาตรฐานเล็ก

ห้องตรวจหาเชื้อ (Modular Swab Unit) 3 ห้อง



การตรวจหาเชื้อ (Swab) เป็นขั้นตอนที่มีความเสี่ยงสูง เนื่องจากการไอหรือจามของผู้ที่มีความเสี่ยงในการติดเชื้อ ขณะดำเนินการตรวจ ดังนั้นการออกแบบห้องตรวจจำเป็นต้องมีความรัดกุม และแยกพื้นที่ของแพทย์จากผู้รับการตรวจหาเชื้อ ออกจากกัน โดยเข้าออกคนละทาง



ห้องตรวจหาเชื้อ แบบมาตรฐานเล็ก 1 Unit (3 ห้อง) ขนาด 5.22 x 5.67 เมตร สูง 3.22 เมตร

- อาคารดังกล่าวสร้างด้วยเทคโนโลยี SCG Heim เป็น modular สร้างในโรงงานใช้เวลาประมาณ 7 วัน ติดตั้งที่โรงพยาบาลใช้เวลา 2-3 วัน
- ต้นทุนการผลิต 2,200,000 บาท (สองล้านสองแสนบาทถ้วน) ตามแบบมาตรฐาน ไม่มีการปรับเปลี่ยน
- ราคานี้ยังไม่รวมภาษีมูลค่าเพิ่ม
- ราคานี้ยังไม่รวมค่าขนส่งและค่าติดตั้งหน้างาน (ขึ้นอยู่กับพื้นที่และระยะทาง)